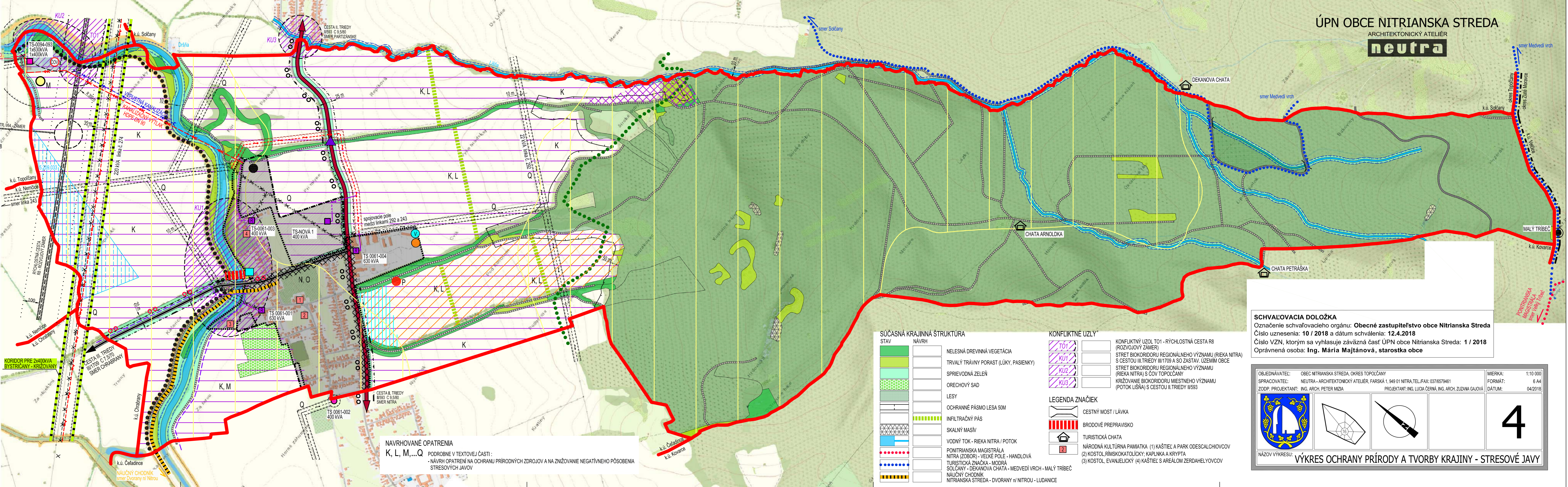


LEGENDA	STAV	NÁVRH
HRANICA OKRESU	[Symbol]	[Symbol]
HRANICA KATASTRÁLNEHO ÚZEMIA OBCE	[Symbol]	[Symbol]
HRANICA CHKO PONTRIE	[Symbol]	[Symbol]
HRANICA ZASTAVANÉHO ÚZEMIA OBCE	[Symbol]	[Symbol]
ZASTAVANÉ ÚZEMIE OBCE	[Symbol]	[Symbol]
STRESOVÉ JAVY A ZDROJE		
ÚZEMIE ZAŤAŽENÉ HLUKOM	[Symbol]	[Symbol]
OCHRANNÉ PÁSMO CIEST II. A III. TRIEDY	[Symbol]	[Symbol]
OCHRANNÉ PÁSMO VŠETKÝCH DRUHOV	[Symbol]	[Symbol]
MANIPULAČNÉ PÁSMO VODNÉHO TOKU	[Symbol]	[Symbol]
RÝCHLOSTNÁ CESTA R8 - ROZVOJOVÝ ZÁMER	[Symbol]	[Symbol]
OCHRANNÉ PÁSMO NAVRHOVANEJ RÝCHLOSTNEJ CESTY R8	[Symbol]	[Symbol]
CESTA II. TRIEDY	[Symbol]	[Symbol]
CESTA III. TRIEDY	[Symbol]	[Symbol]
ÚČELOVÉ KOMUNIKÁCIE SPEVNEŇE	[Symbol]	[Symbol]
ÚČELOVÉ KOMUNIKÁCIE NESPEVNEŇE	[Symbol]	[Symbol]
REGIONÁLNA CYKLOTRASA NITRA - TOPOĽČANY	[Symbol]	[Symbol]
PONTRIANSKA CYKLOMAGISTRÁLA	[Symbol]	[Symbol]
ODVODNENIE DRENÁŽNYM SYSTÉMOM	[Symbol]	[Symbol]
VODOJEM / VODÁRENSKÝ PREVÁDZKOVÝ OBJEKT SVPSP	[Symbol]	[Symbol]
KORIDOR PRE NAVRHOVANÉ EL. VEDENIE 2x400 kV A BYSTRICANY KRÍŽOVANÝ	[Symbol]	[Symbol]
2x400 kV ELEKTRICKÉ VZDUŠNÉ VEDENIE BYSTRICANY KRÍŽOVANÝ	[Symbol]	[Symbol]
220 kV ELEKTRICKÉ VZDUŠNÉ VEDENIE NA ZRUŠENIE, LINKA č. 274	[Symbol]	[Symbol]
22 kV ELEKTRICKÉ VZDUŠNÉ VEDENIE	[Symbol]	[Symbol]
22 kV ELEKTRICKÉ VZDUŠNÉ VEDENIE NA ZRUŠENIE	[Symbol]	[Symbol]
22 kV ELEKTRICKÉ KÁBLOVÉ VEDENIE	[Symbol]	[Symbol]
TRAFOSTANICA STOŽIAROVÁ / KIOSKOVÁ - STAV	[Symbol]	[Symbol]
TRAFOSTANICA KIOSKOVÁ - REKONŠTRUKCIA / NÁVRH	[Symbol]	[Symbol]
TECHNOLÓGICKÉ TELEKOMUNIKAČNÉ ZARIADENIE	[Symbol]	[Symbol]
PLOCHY TECHNICKEJ INFRAŠTRUKTÚRY	[Symbol]	[Symbol]
ČOV TOPOĽČANY	[Symbol]	[Symbol]
KANALIZAČNÝ VÝTLAK HDPE DN 90	[Symbol]	[Symbol]
HLAVNÝ KANALIZAČNÝ ZBERAČ - PVC DN 600	[Symbol]	[Symbol]
VÝPUSTNÁ KANALIZÁCIA	[Symbol]	[Symbol]
DIALKOVÝ OPTICKÝ KÁBEL	[Symbol]	[Symbol]
SKLÁDKA ODVEZENÁ / SKLÁDKA NELEGÁLNA	[Symbol]	[Symbol]
REFERENČNÉ PLOCHY - RADIONÓVÉ RIZIKO	[Symbol]	[Symbol]
STREDNÉ	[Symbol]	[Symbol]
IZOPLOCHY RADIONÓVÉHO RIZIKA, STREDNÉ 63%	[Symbol]	[Symbol]
PRAVDEPODOBNÁ ENVIRONMENTÁLNA ZÁŤAŽ TO (003) NITRIANSKA STREDA - GEDELOV JAROK	[Symbol]	[Symbol]
POTENCIÁLNY PRIESTOR PRE NÁVRH SUCHÉHO POLDRA	[Symbol]	[Symbol]
ÚZEMIE ZAŤAŽENÉ VODNOU ERÓZIOU	[Symbol]	[Symbol]
ÚZEMIE ZAŤAŽENÉ VETERNOU ERÓZIOU	[Symbol]	[Symbol]
VETERNÁ ERÓZIA - ZIADNA AŽ SLABÁ	[Symbol]	[Symbol]
ÚZEMIE ZAŤAŽENÉ VETERNOU ERÓZIOU	[Symbol]	[Symbol]
VETERNÁ ERÓZIA - STREDNÁ	[Symbol]	[Symbol]



SÚČASNÁ KRAJINNÁ ŠTRUKTÚRA	STAV	NÁVRH
NELESNÁ DREVINNÁ VEGETÁCIA	[Symbol]	[Symbol]
TRVALÝ TRÁVNÝ PORAST (LÚKY, PASIENKY)	[Symbol]	[Symbol]
SPRIEVODNÁ ZELEŇ	[Symbol]	[Symbol]
ORECHOVÝ SAD	[Symbol]	[Symbol]
LESY	[Symbol]	[Symbol]
OCHRANNÉ PÁSMO LESA 50M	[Symbol]	[Symbol]
INFILTRAČNÝ PÁS	[Symbol]	[Symbol]
SKALNÝ MAŠIV	[Symbol]	[Symbol]
VODNÝ TOK - RIEKA NITRA / POTOK	[Symbol]	[Symbol]
PONTRIANSKA MAGISTRÁLA NITRA (ZOBOR) - VEĽKÉ POLE - HANDLOVÁ	[Symbol]	[Symbol]
TURISTICKÁ ZNAČKA - MODRÁ	[Symbol]	[Symbol]
SOLČANY - DEKANOVA CHATA - MEDVEDI VRCH - MALÝ TRIEBEČ	[Symbol]	[Symbol]
NÁUČNÝ CHODNÍK NITRIANSKA STREDA - DVORANY n/ NITROU - LUDANICE	[Symbol]	[Symbol]

KONFLIKTNÉ UZLY	LEGENDA ZNAČIEK
KONFLIKTNÝ UZOL TO1 - RÝCHLOSTNÁ CESTA R8 (ROZVOJOVÝ ZÁMER)	CESTNÝ MOST / LÁVKA
STRET BIKOKRIDORU REGIONÁLNEHO VÝZNAMU (RIEKA NITRA) S CESTOU III. TRIEDY III/1709 A SO ZASTAV. ÚZEMIM OBCE	BRODOVÉ PREPRAVIŠKO
STRET BIKOKRIDORU REGIONÁLNEHO VÝZNAMU (RIEKA NITRA) S ČOV TOPOĽČANY	TURISTICKÁ CHATA
KRÍŽOVANIE BIKOKRIDORU MIESTNEHO VÝZNAMU (POTOK LIŠŤA) S CESTOU II. TRIEDY II/593	NÁRODNÁ KULTÚRNA PAMIATKA (1) KAŠTIEL A PARK ODESCALCHIOVCOV (2) KOSTOL RÍMSKOKATOLICKÝ; KAPLNKA A KRYPTA (3) KOSTOL EVANJELICKÝ (4) KAŠTIEL S AREÁLOM ZERDAHELYOVCOV

NAVRHOVANÉ OPATRENIA
K, L, M, ... Q
PODROBNE V TEXTOVEJ ČASŤI:
- NÁVRH OPATRENÍ NA OCHRANU PRÍRODNÝCH ZDROJOV A NA ZNÍŽOVANIE NEGATÍVNEHO PÔSOBNIA STRESOVÝCH JAVOV

SCHVALOVACIA DOLOŽKA
Označenie schvaľovacieho orgánu: **Obecné zastupiteľstvo obce Nitrianska Streda**
Číslo uznesenia: **10 / 2018** a dátum schválenia: **12.4.2018**
Číslo VZN, ktorým sa vyhlasuje záväzná časť ÚPN obce Nitrianska Streda: **1 / 2018**
Oprávnená osoba: **Ing. Mária Majtánová, starostka obce**

OBJEDNÁVATEL: OBEC NITRIANSKA STREDA, OKRES TOPOĽČANY	MIERKA: 1:10 000
SPRACOVATEL: NEUTRA - ARCHITEKTONICKÝ ATELIER, FARSKÁ 1, 949 01 NITRA, TEL./FAX: 037/6579461	FORMÁT: 6 A4
ZODP. PROJEKTANT: ING. ARCH. PETER MIZIA	PROJEKTANT: ING. LUCIA ČERNÁ, ING. ARCH. ZUZANA GAJOVÁ
	DÁTUM: 04/2018

4

NAZOV VÝKRESU: **VÝKRES OCHRANY PRÍRODY A TVORBY KRAJINY - STRESOVÉ JAVY**